

Caritasheim

Rodensteinstraße 95



Betreutes Wohnen in Bensheim

Der Caritasverband Darmstadt e. V. baut in Bensheim, als Ergänzung und in Erweiterung des bestehenden Seniorenpflegeheims St. Elisabeth, sein Pflege- und Betreuungsangebot aus.

In einem Neubau entsteht ein „fünfter Wohnbereich“, der die individuelle und zeitgemäße Betreuung aller Bewohner*innen entsprechend ihren Wünschen und Bedürfnissen gewährleistet.

Der Neubau des Seniorenzentrums umfasst drei Hausgemeinschaften mit 35 Betten und sieben Seniorenwohnungen.

Die bauliche Fertigstellung ist für Juli 2022 geplant.

▶ Grundausstattungen der Wohnungen

Folgende Grundaustattung ist in allen Wohnungen vorhanden:

- ▶ PVC-Bodenbelag
- ▶ Raufasertapete
- ▶ Terrasse / Balkon
- ▶ Hochwertig ausgestattetes Bad mit bodengleicher Dusche, WC, Waschbecken, Platz mit Anschlüssen für eine Waschmaschine und Trockner
- ▶ Telefonanschluss
- ▶ Satellitenanschluss für TV
- ▶ Briefkasten und Klingelanlage im zentralen Eingangsbereich
- ▶ Abstellraum im Keller

▶ Grundleistungen Betreuungsvertrag

Die Grundleistungen bei Wohnen mit Service sind:

- ▶ Beratung über die Vermittlung eines Notrufes
- ▶ Beratendes Erstgespräch vor Vertragsabschluss
- ▶ Sprechstunde einmal pro Woche
- ▶ Persönlicher Besuch einmal monatlich
- ▶ Vermittlung von weiterführenden Hilfen, z. B. praktische Unterstützung bei der Auftragstellung für Leistungen, die der Pflege und Betreuung dienen
- ▶ Förderung der Kommunikation innerhalb und außerhalb der Gemeinschaft
- ▶ Besuch öffentlicher Gemeinschaftsveranstaltungen des Alten-Pflegeheims

▶ Wahlleistungen Betreuungsvertrag

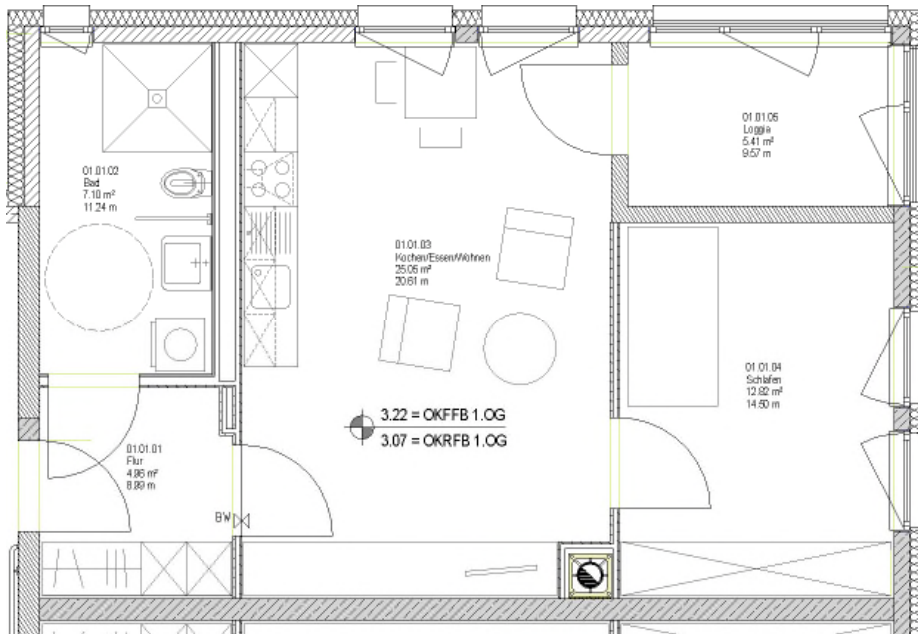
Darüber hinaus können folgende Serviceleistungen in Anspruch genommen bzw. vermittelt werden:

- ▶ Leistungen der Behandlungspflege (SGB V)
- ▶ Pflegerische Leistungen nach Maßgabe des Versicherungsgesetzes (SGB XI)
- ▶ Pflegerische Leistungen und hauswirtschaftliche Dienste im Privatauftrag
- ▶ Hausnotruf (kann über die Ökumenische Sozialstation bezogen werden)
- ▶ Getränke-service und Mittagstisch
- ▶ Begleitdienste (z. B. zu Ärzten, Behörden) im Privatauftrag
- ▶ Haustechnische Dienstleistungen im Privatauftrag

Die Grund- und Wahlleistungen sind in der Miete nicht enthalten.

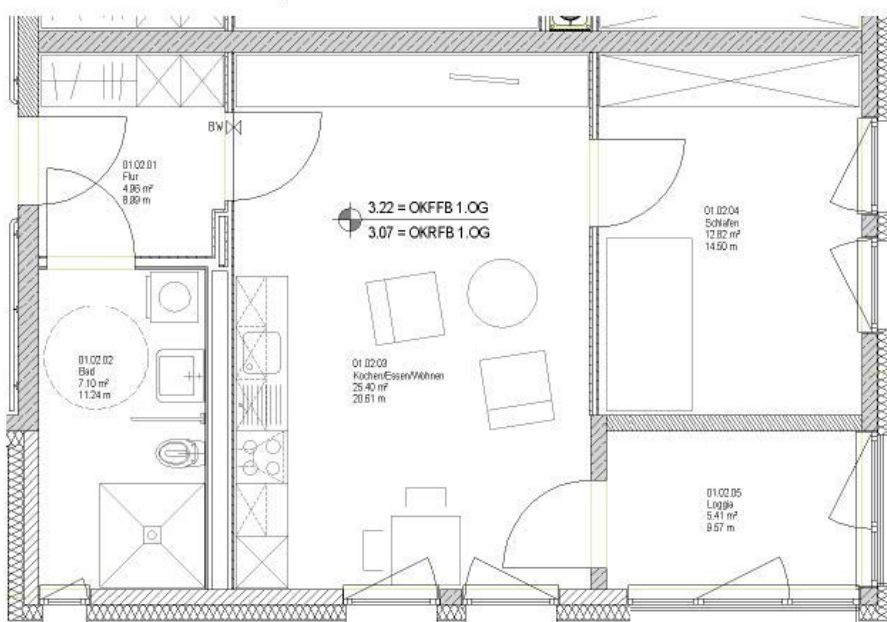
Die Mieter wählen frei nach persönlichem Bedarf und Budget, welche Leistungen zu ihnen passen.

▷ WOHNUNG 1 - 1. Obergeschoss



**51,99 Quadratmeter
Wohnfläche
insgesamt
inkl. 50 % Loggia**

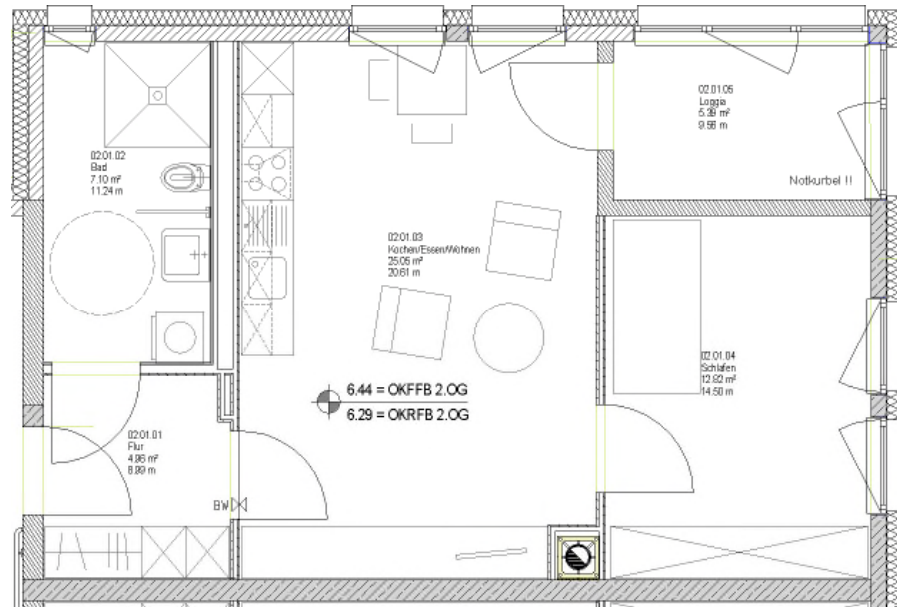
▷ WOHNUNG 2 - 1. Obergeschoss



**52,33 Quadratmeter
Wohnfläche
insgesamt
inkl. 50 % Loggia**

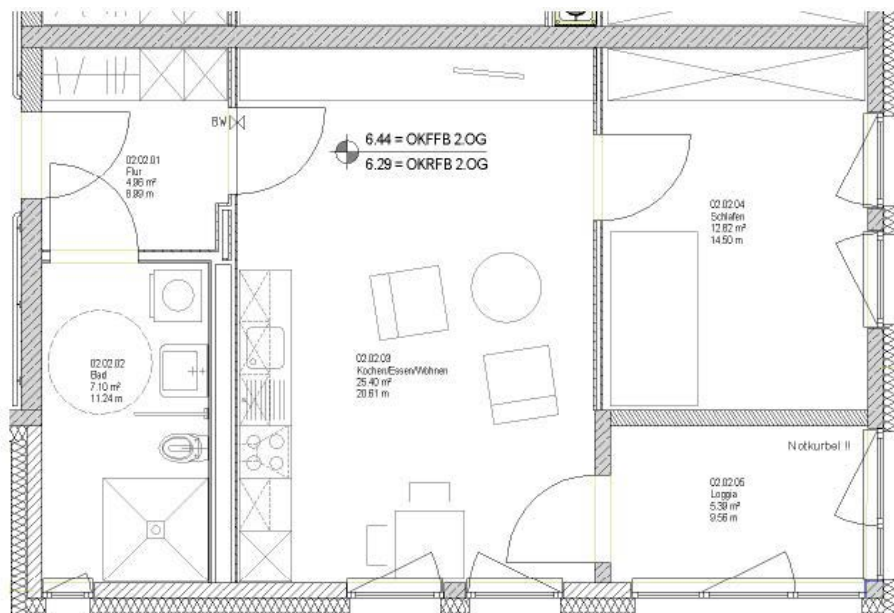
► WOHNUNG 3 - 2. Obergeschoss

**51,99 Quadratmeter
Wohnfläche
insgesamt
inkl. 50 % Loggia**

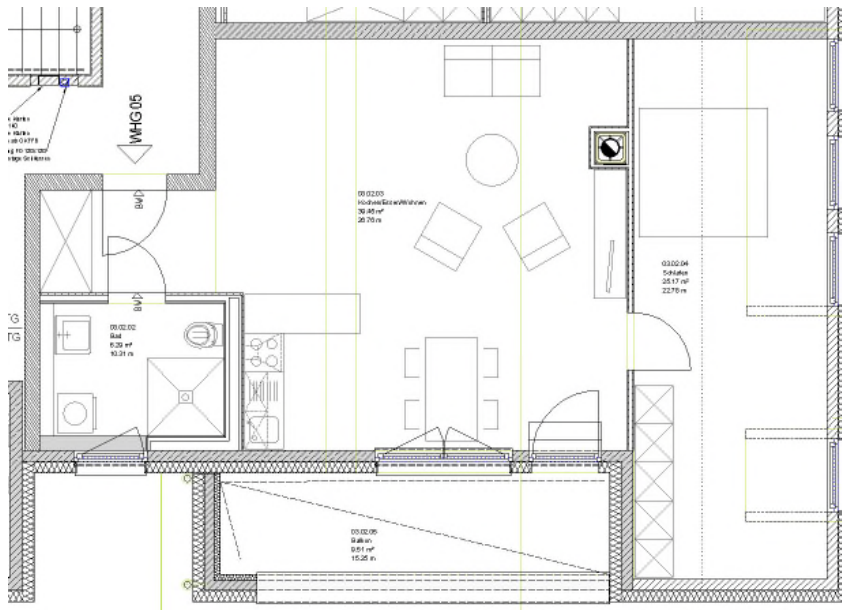


► WOHNUNG 4 - 2. Obergeschoss

**52,35 Quadratmeter
Wohnfläche
insgesamt
inkl. 50 % Loggia**

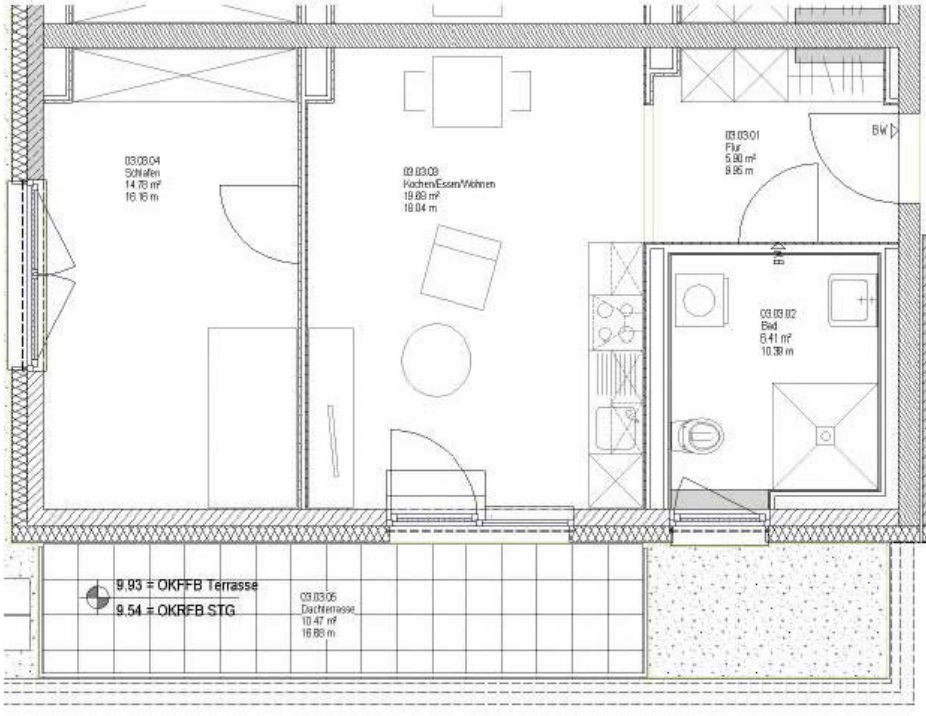


▷ WOHNUNG 5 - Staffelgeschoss



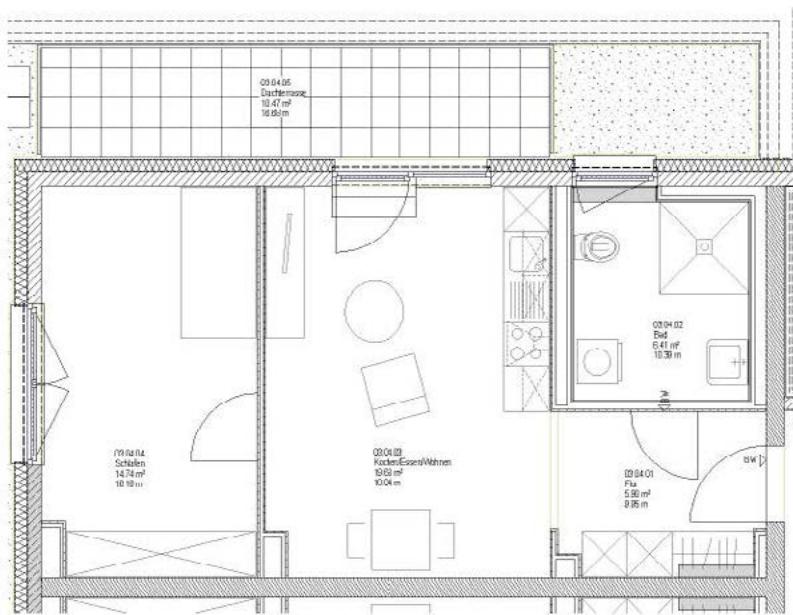
**76,49 Quadratmeter
Wohnfläche
insgesamt
inkl. 50 % Balkon**

▷ WOHNUNG 6 - Staffelgeschoss



**51,51 Quadratmeter
Wohnfläche
insgesamt
inkl. 50 % Dachterrasse**

▷ **WOHNUNG 7 - Staffelgeschoss**



**51,46 Quadratmeter
Wohnfläche
insgesamt
inkl. 50 % Dachterrasse**

Durch die räumliche Nähe zum Caritasheim St. Elisabeth werden Bewohner*innen und Mieter der Rodensteinstraße an Veranstaltungen im sogenannten Haupthaus teilnehmen.

Die Planung erfolgt durch das Gemeinnützige Siedlungswerk GmbH Frankfurt, Kontakt: Jens B. Baier, Tel.: 069 – 1544 – 0 // -165

Der Bauherr ist der Caritasverband Darmstadt e. V.
Kontakt: Ulrike Schaidler, Tel.: 06251 10800

Bei Interesse finden Sie unser Anmeldeformular auf der Internetseite:
www.caritasheim-bensheim.de

W



Das Caritasheim Rodensteinstraße 95 im Überblick:

- ▶ Zentral in der Innenstadt Bensheims
- ▶ Ergänzung und Erweiterung des seit 60 Jahren bestehenden Caritasheim St. Elisabeth
- ▶ Enge Verzahnung von stationären, ambulanten und teilstationären Angeboten
- ▶ Koordinierung von Netzwerken im Quartier
- ▶ Koordinierung der Arbeit mit Ehrenamtlichen

Plätze:

- ▶ Drei Hausgemeinschaften für insgesamt 35 Personen
- ▶ Sieben Wohnungen für Betreutes Wohnen

Die offenen Hausgemeinschaften bedeuten mehr Lebensraum und die Einzelzimmer mehr Privatsphäre für die Bewohnerinnen und Bewohner.

Kontakt:

Caritasheim Rodensteinstraße 95, Bensheim

Ulrike Schaidler, Tel.: 0 62 51 – 10 80 0

E-Mail: u.schaidler@caritas-bergstrasse.de

Homepage: www.caritasheim-bensheim.de

Stand: 10/2020